



白菊だより

平成30年11月号
白菊こども園

園庭や中央公園の紅葉の美しいころとなりました。

絵本をテーマに開催しました作品展にはたくさんのご来場とアンケートでの励まし、ありがとうございました。廃材・廃品を使っての造形と配色遊びの中に、子どもたち一人ひとりの個性が輝いていました。自ら考え、選び、作品を作っていく中で自分と仲間を育ててくれました。

また、絵本は乳幼児にとって、どんな奇想天外なお話が、登場人物が出てくるのかわくわくする中で世界が広がってゆきます。このような「想像してみる力」は、絵本の最良のプレゼントです。11月の連休には、お子たちの大好きな絵本を読まれた後、絵本の世界に入られて、ご一緒にお絵かき遊びに興じられてはいかがでしょうか。

さて、11月1日より、平成31年4月入園の申込受付を開始いたします。入園希望の保護者の皆様、「申込関係書類」を受け取って頂きましたでしょうか。同時に、皆様にはお近くに未就園のお子たちのおられるご家庭へお声かけをいただきますようよろしくお願いいたします。

なお、白菊こども園は1号認定（お仕事についておられない保護者の3～5歳のお子様）も保育いたしております。また、お仕事の方でも、時間の短い方など、条件によっては保育料軽減も考えられます。ご近隣の方々にお伝えいただければありがたいです。

最後に、感染症流行の通知が厚労省からきています。毎年のことですが、楽しい集団生活が維持できますよう、予防のための早めの対応等ご協力ください。

11月の保育目標

☆[戸外遊び・造形遊びを楽しみましょう](#)

お天気の良い日にはお外で体を動かします。

体全体を使い、走ったり、跳んだり、転がったりして遊びます。

また、様々な遊びの中から子ども達の発想を引き出し、表現活動を楽しみます。



☆[野菜や果物の収穫体験を充実させましょう](#)

さつまいもの収穫や柿、キウイ、お米等の収穫の季節がやってきました。

野菜や果物の育ちを学び、収穫活動を楽しみます。

絵画活動に繋げ、色や形、香りなども知ります。

☆[衣服の調整をしましょう](#)

朝夕の気温も下がり、肌寒い日が増えてきました。

段々と寒くなりますが、着込み過ぎると体の動きが鈍くなります。

衣服の調整を行い、運動遊びを充実させましょう。



～今月のお歌～

「もりのくまさん」

「きのこ」

「こぎつね」

「線路は続くよどこまでも」

「ドレミのうた」

「まっかな秋」



～ お知らせ ～

- ★ 土曜保育は、就労されているご家庭のお子様をお預かりしています。
毎週月曜日の朝までに申込み用紙をご提出下さい。
期日を過ぎてからのお申し込みは、保育の体制上お断りすることがあります。
- ★ **日没が早まります。事故防止の為、お迎え後は、速やかにお帰り下さい。**
お子様の遊び友達や遊び場の把握をしっかりと頂き、危険からお守り下さい。また、お子様と帰宅時間を約束するなどご家庭でのルール作りもして頂くようお願いいたします。
- ★ うめ組・・・かばんの使用開始 11/5（月）～
ゆり組・・・上靴の使用開始 11/12（月）～
おたよりにてお知らせしました通り、お子様の成長に合わせて色々な取り組みが開始されます。それぞれ開始日までに必要な物をご準備頂くようお願い致します。
- ★ 年末の大掃除に使用する雑巾を各ご家庭1枚ご用意下さい。
12月初めに集めます。古いタオルやシーツ等があると重宝します。
ご寄付下さい。正面玄関に回収かごを用意します。
12/3（月）～12/7（金）まで



～入園募集について～

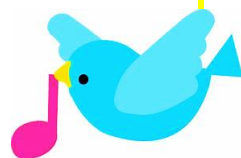


白菊こども園では、平成31年4月入園の園児募集を行います。
入園申し込みの受付は 11月より開始します。
ご兄弟や、お知り合いの方で、入園を希望される方がおられましたら、
是非ともご紹介下さい。また、園見学はいつでもしていただけますので、
ご連絡下さい。

尚、1号認定（お仕事されていない保護者の3～5歳のお子様）も
受け付けておりますので、お問い合わせ下さい。

<入園対象児> 満4ヶ月～就学前(2,3号認定)
(平成31年4月1日現在)
満3歳～就学前(1号認定)

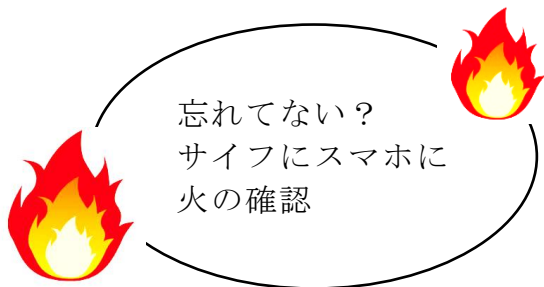
<お問い合わせ> 075-621-1861 午前9時～午後5時



2018 秋の火災予防週間

平成30年11月9日（金）

～平成30年11月15日（木）



忘れてない？
サイフにスマホに
火の確認

これからの時期は、特に火の元の管理を
しっかりと行いましょう！

～生活発表会～

開催日：平成30年12月1日（土）

場所：白菊こども園ホール（ゆり～ふじ組）

詳細とプログラムは後日お渡しします。
今回は、お歌やお遊戯・合奏等を発表
します。
みなさまお揃いでお越し下さい。



うめ組 クリスマス会

平成30年12月5日（水）

10時00分～11時00分

※お家の方と一緒に制作したり、お喋りしたり
お子様との楽しいひと時をお過ごし下さい。
保育教諭からのお話も計画しています。